

LA COMPOSICIÓN

Componer en las Artes Plásticas consiste en distribuir y ordenar intencionadamente los elementos de la plástica en el marco visual (puntos, líneas, colores, formas y texturas).

El punto de interés o centro visual

En el conjunto visual los elementos poseen un orden y una jerarquía determinada y marcada por el punto de interés o también llamado centro visual.

Punto de interés: es la zona de mayor atención en el marco visual (también llamado plano básico). Nuestra visión se centra en ese punto y después se distribuye por los demás elementos.

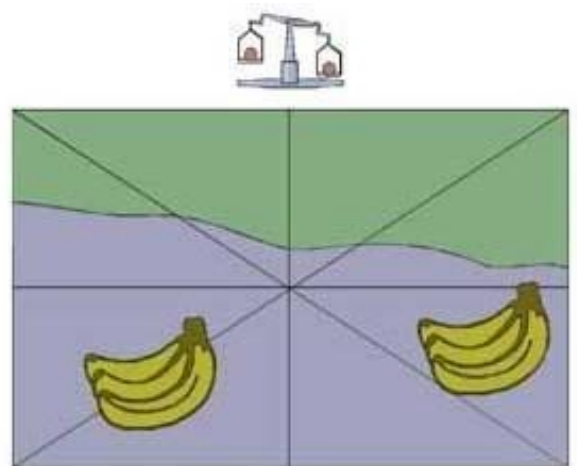
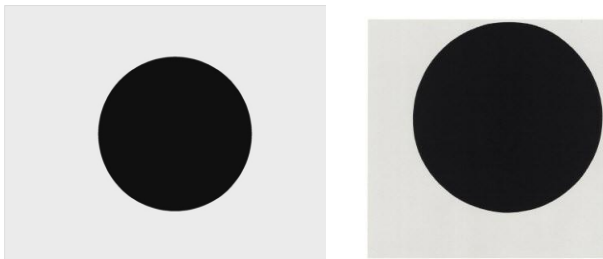


PESO VISUAL

En las artes plásticas cualquier figura concreta o cualquier mancha abstracta tiene un valor de peso que viene dado fundamentalmente por la posición de la forma en la superficie del soporte, por su tamaño, por su color o por su configuración.

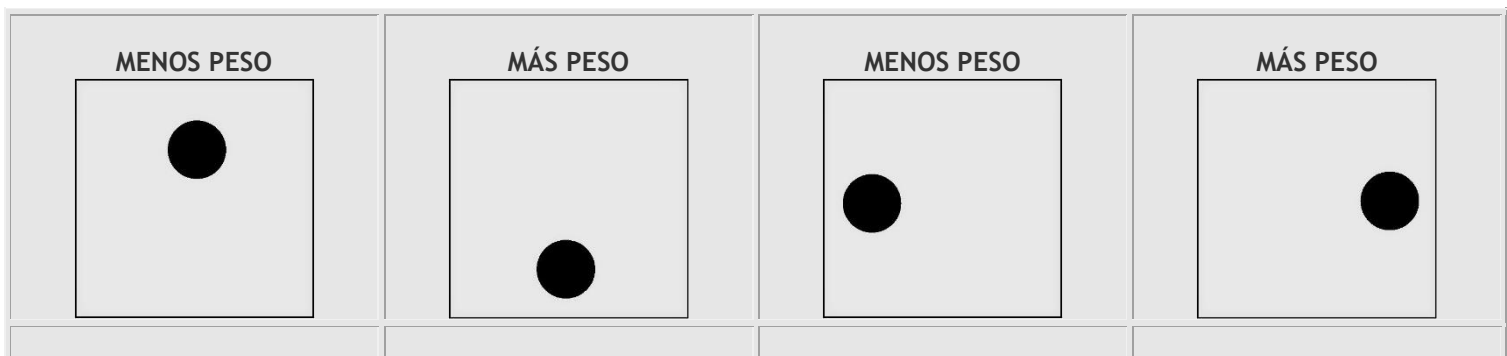
PESO POR POSICIÓN

Si la figura se aleja del centro, aumenta la impresión de peso y por tanto su inestabilidad o falta de equilibrio.



COMPOSICIÓN POR EQUILIBRIO: Peso de acuerdo a la ubicación.

Es la fuerza que posee un elemento dentro de una composición para atraer o repeler a los demás elementos que se encuentran próximos a él. El peso de un elemento viene determinado no sólo por su tamaño sino por la posición en que éste ocupe respecto del resto de elementos.



COMPOSICIÓN POR EQUILIBRIO:

De acuerdo al color y reconocimiento.

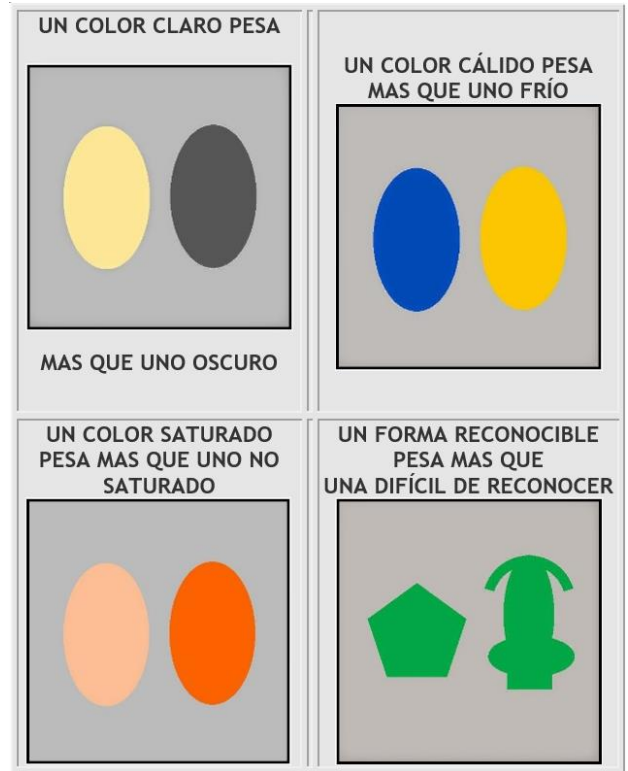
Dentro de las reglas compositivas otra de las maneras de componer una obra nos habla del equilibrio en la composición por el color que usemos o apliquemos en ella, de esta manera dentro de un fondo neutro (preferiblemente):

*Los colores claros pesan más que los oscuros por que irradian luz haciendo que la superficie parezca mayor.

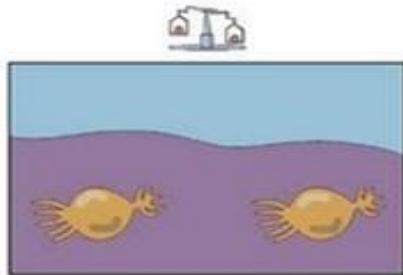
Los colores cálidos pesan más que los fríos.

Los colores saturados pesan más que los menos saturados.

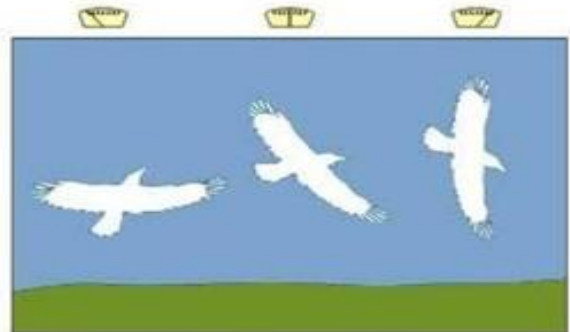
Reconocimiento o similitud. Las formas son más pesadas cuanto más fáciles son de reconocer. De esta manera las formas básicas geométricas serán las más pesadas y las formas más complejas serán menos pesadas.



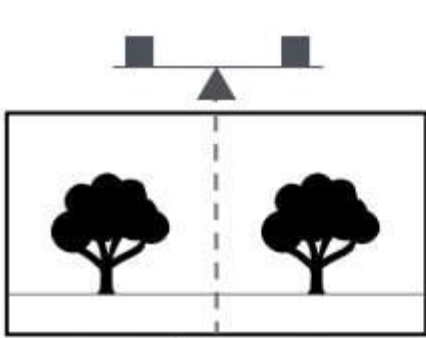
- A la derecha pesa más que a la izquierda.



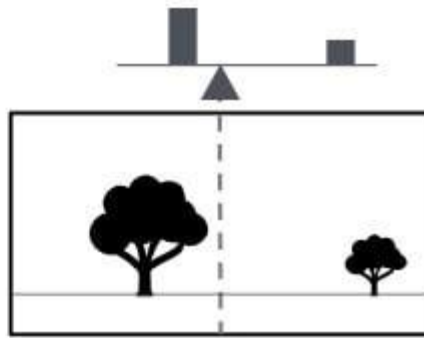
La orientación vertical es más pesada que la oblicua, y ésta, a su vez, es más pesada que la horizontal.



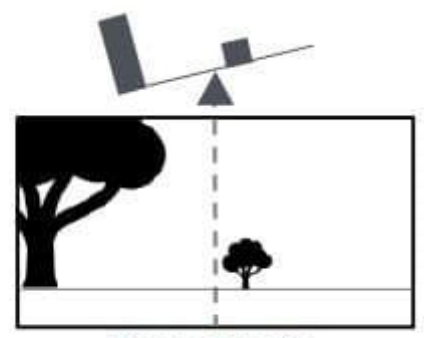
EQUILIBRIO



SIMETRÍA (aburrido)

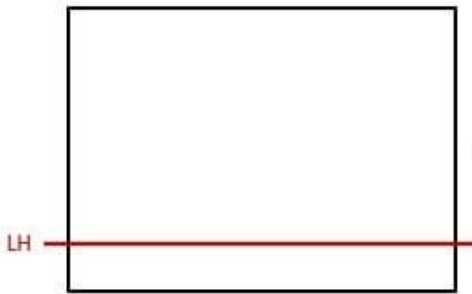


RITMO

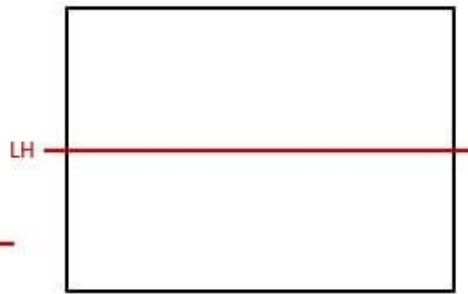


Genera Tensión

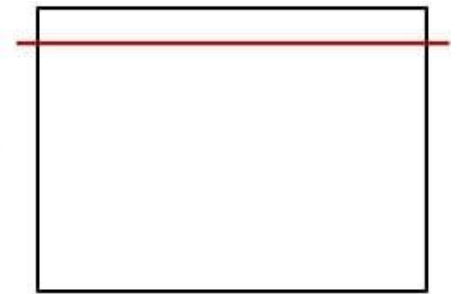
EQUILIBRIO



RELAX
libertad, sensación de poder respirar

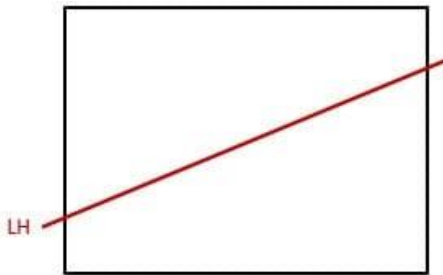


ABURRIMIENTO
nunca pasa nada en este pueblo, oficina, mi vida

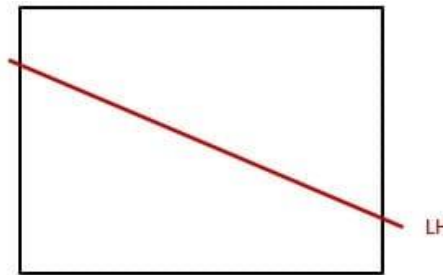


AGOBIO
estoy atrapado, no puedo respirar

DESEQUILIBRIO



ESFUERZO
Lentitud, es difícil, cansado



ÁGIL
Sencillo, rápido, fácil



SIMETRÍA



ASIMETRÍA



CONTRASTE



UNIDAD



EQUILIBRIO



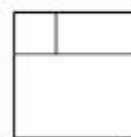
DESIGUALDAD



PATRÓN



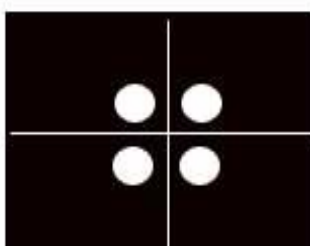
RITMO



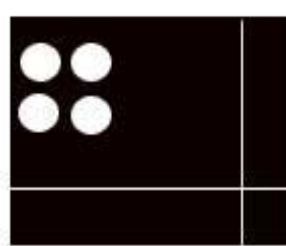
PROPORCIÓN



VARIEDAD

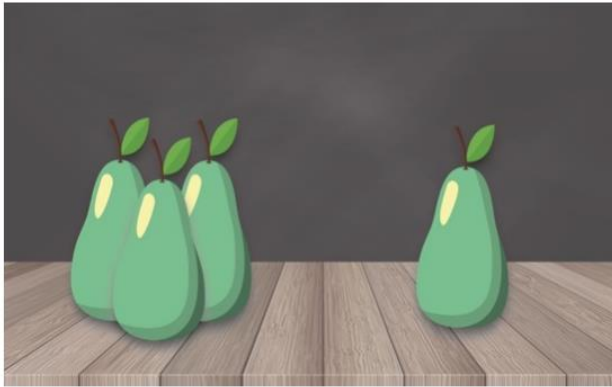


equilibrio simétrico

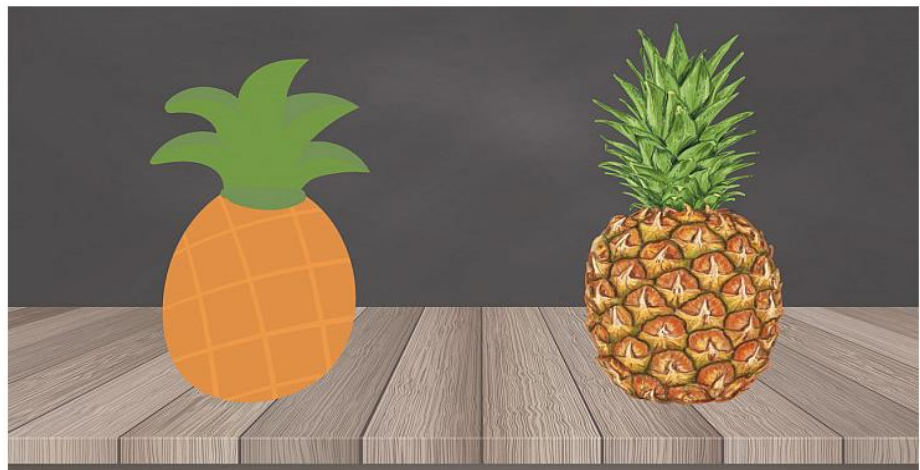


equilibrio asimétrico

La Distribución. Un elemento tendrá más peso visual si se encuentra aislado que dentro de un grupo.

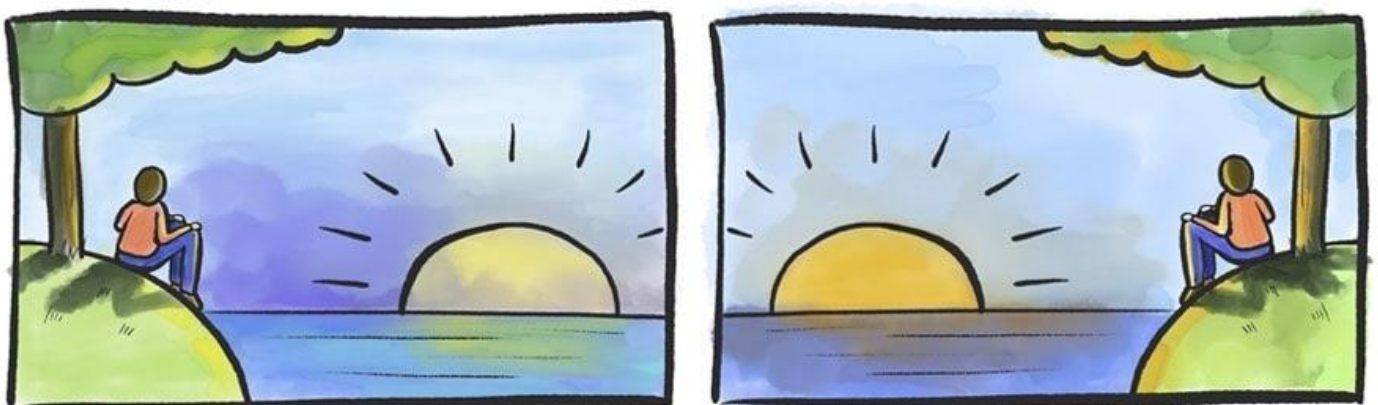


La Textura. Un elemento con textura tendrá más peso que uno que no la tenga (o sea de textura lisa).



LA MIRADA:

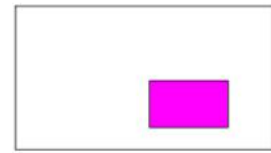
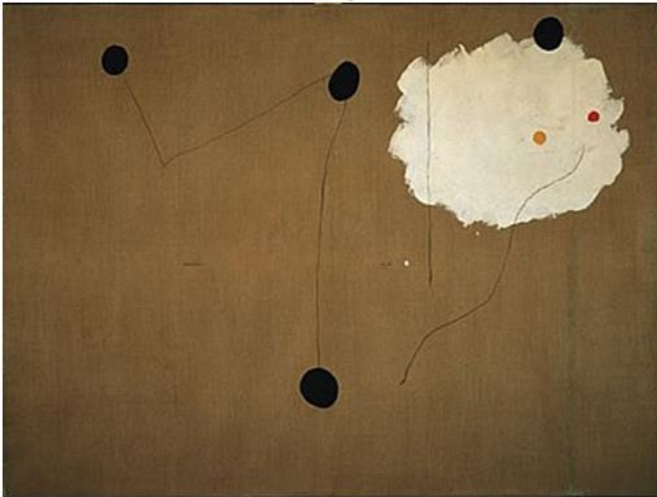
- Si el personaje mira hacia la derecha: mira al futuro, **transmite esperanza**. Un amanecer es el comienzo del día, el futuro nos espera.
- Si el personaje mira a la izquierda: mira al pasado, recordar, **transmite añoranza**. Un atardecer es el final del día, recordamos el pasado.



PESO POR CONFIGURACIÓN O TEXTURA

- Las manchas de color o figuras cuya configuración sea geométrica y su textura compacta y densa pesarán más que otras formas, de configuración más libre y textura porosa, que dejen entrever la superficie del soporte.

Miró

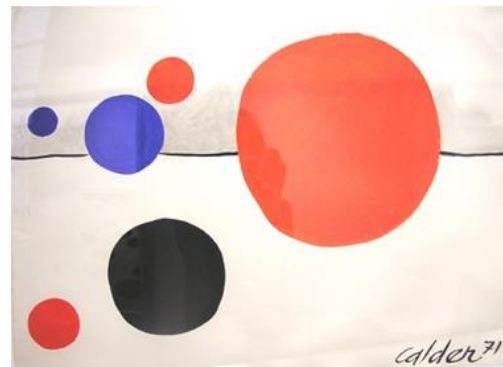
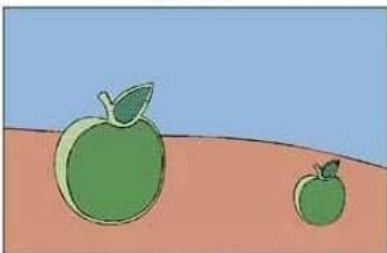


Adolph Gottlieb



PESO POR TAMAÑO

- A mayor tamaño de una figura corresponde mayor peso visual.



- A mayor profundidad o lejanía, también corresponde mayor peso.

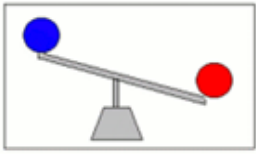


PESO POR COLOR

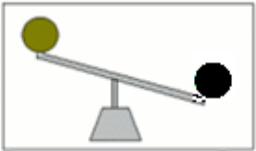
Los colores cálidos tienen más peso visual que los colores fríos.

Los colores saturados pesan más que los desaturados. Y los colores oscuros pesarán más que los colores claros.

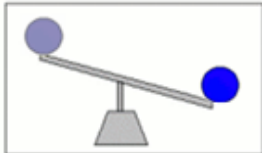
Los colores cálidos se acercan hacia el espectador y los fríos se alejan.



los cálidos de los fríos



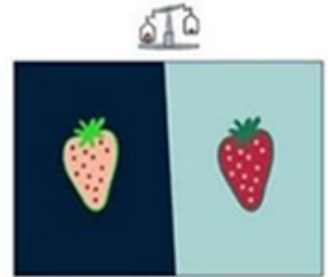
Los oscuros de los claros



Los colores saturados pesan más que los desaturados.

La saturación: Es la pureza de un color

Los tonos claros sobre fondo oscuro pesan más que los oscuros sobre fondo claro.

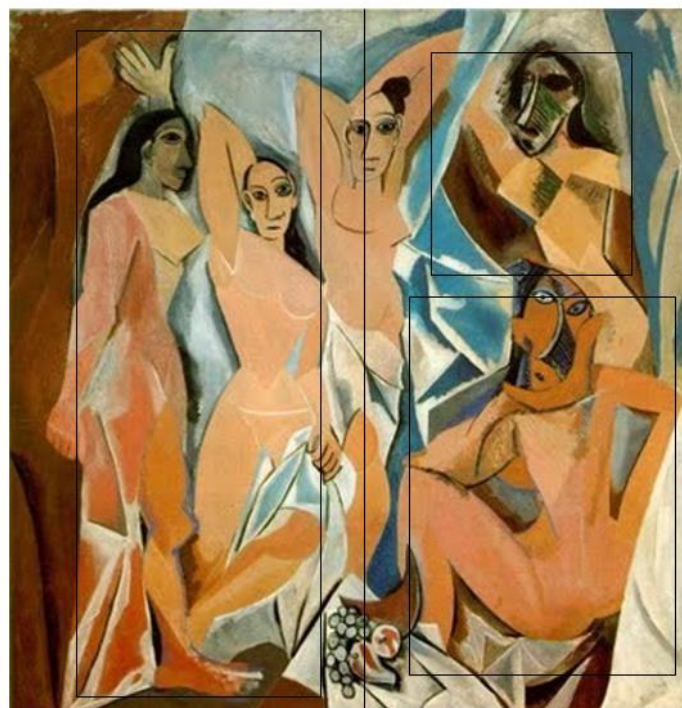
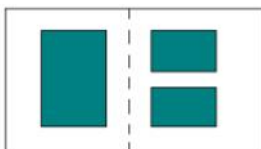


A igualdad de fondo, es más pesado el tono que más contraste.



EQUILIBRIO POR EQUIVALENCIAS.

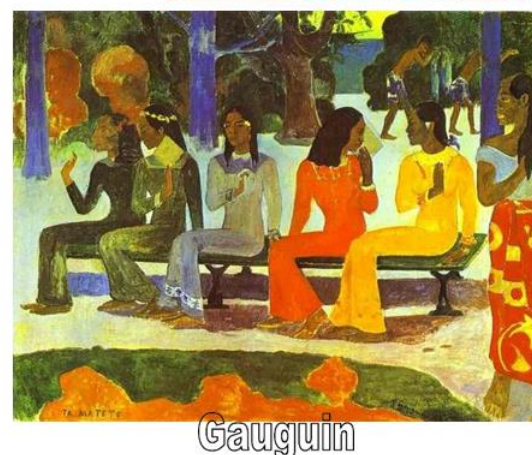
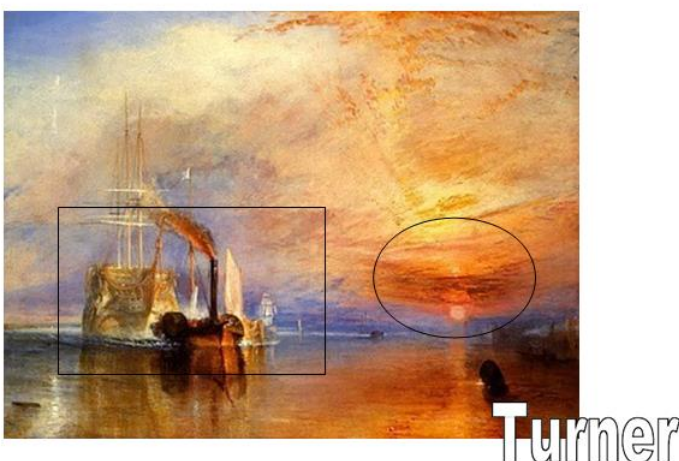
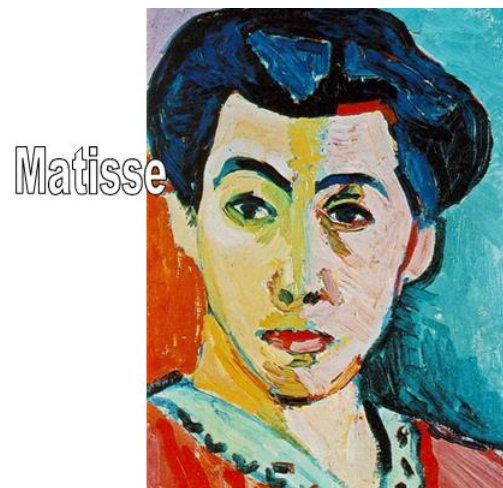
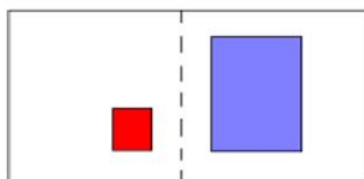
Para romper la uniformidad, se sustituye una de las figuras por otras dos menores, cuyas áreas sumadas equivalgan al área mayor. La composición gana en variedad. También se la llama ley por equivalencias.



- **EQUILIBRIO POR CONTRAPESO.** Contrarrestar el peso de la primera figura con el tamaño y posición de la segunda. Composición más dinámica y activa. También se la llama ley por compensación de masas.



EQUILIBRIO CROMÁTICO Para lograr el equilibrio de color entre dos tipos cromáticos de diferente peso visual, se aumentará proporcionalmente el tamaño de las formas correspondientes al tono más ligero.



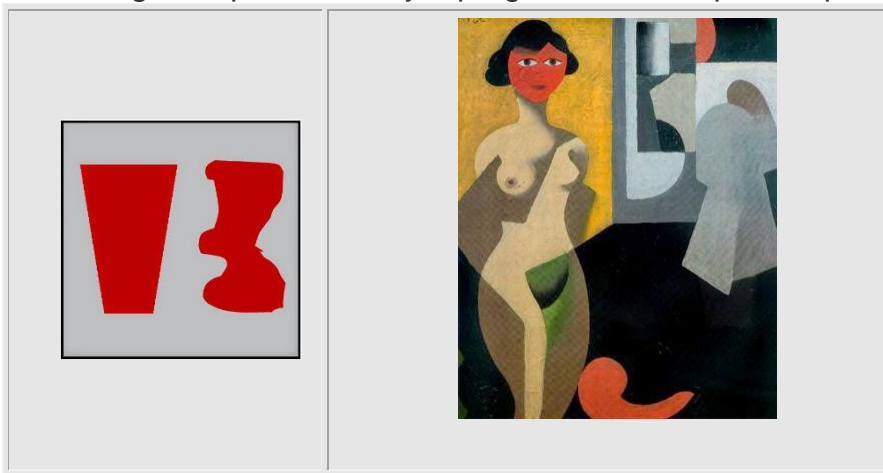
TEORÍA DE LA GESTALT: la palabra Gestalt proviene del alemán y **significa patrón, forma, figura o estructura unificada.**

"teoría de la estructura" o de la "organización", observaron que el cerebro humano organiza las percepciones como totalidades de acuerdo con ciertas leyes a las que denominaron "leyes de la percepción". Estas leyes enuncian principios generales, presentes en cada acto perceptivo demostrando que el cerebro hace la mejor organización posible de los elementos que percibe, y asimismo, explican cómo se configura esa "mejor organización posible". Según lo define la teoría de la Gestalt, las personas percibimos el mundo como un todo y no de forma fragmentada **"EL TODO ES DIFERENTE A SUS PARTES"**.

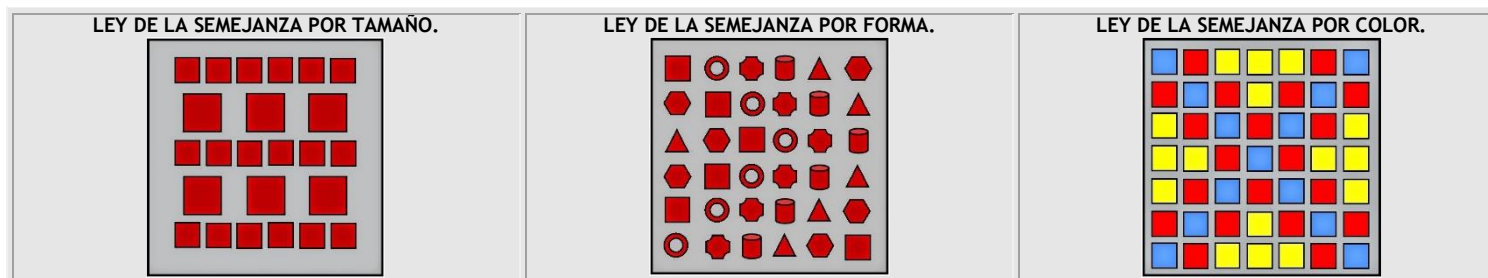
LEYES (O PRINCIPIOS) DE LA GESTALT:

LEY DE LA PREGNANCIA (Cualidad de las formas visuales que captan la atención del observador por la simplicidad, equilibrio o estabilidad de su estructura).

Las figuras que tiene mayor pregnancia son aquellas que logra llamar primero la atención.



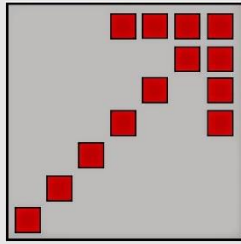
LEY DE LA SEMEJANZA: Nuestra mente tiende a agrupar los elementos similares en una única entidad, esta puede ser por: tamaño, forma y color.



LEY DE LA PROXIMIDAD: Cuando las partes de una totalidad reciben un mismo estímulo, se unen formando grupos en el sentido de la mínima distancia. Esta ordenación se produce de modo automático.



LEY DE DIRECCIÓN COMÚN: Los elementos que construyen -o parecen construir- un flujo o patrón en una misma dirección son percibidos como una figura.



RITMO Y ARMONÍA (RITMO UNIFORME)

2. **Ritmo.** Es la combinación y la sucesión armoniosa de las formas siguiendo un orden preestablecido que contempla tanto los espacios vacíos como los ocupados. Es un elemento dinámico en la composición. Tipos de ritmos: Uniforme, alterno, creciente y decreciente, radial y concéntrico, modular y por simetría.

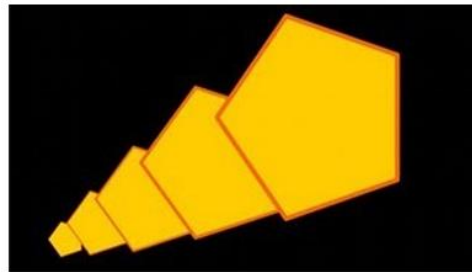
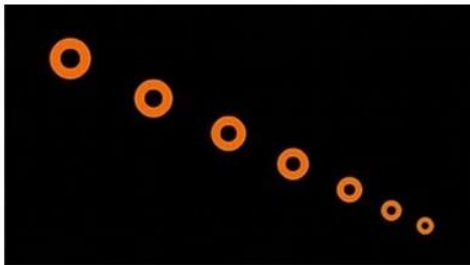
- **Uniforme:** Se produce cuando una figura se repite a intervalos regulares y conserva su tamaño. Cada espacio vacío marca la velocidad del ritmo, de modo que, si el espacio libre es amplio, el ritmo es más lento.



Alterno: Ocurre cuando se repite más de una figura a intervalos regulares.



Decreciente y creciente: Este tipo de ritmos puede crecer o decrecer por una sucesión de tamaños, grosores, alturas o colores



1. Movimiento y velocidad.

- Los cuadros que intentan representar el movimiento y la velocidad poseen tensiones internas provocadas por la orientación de sus líneas de fuerzas.
- El futurismo movimiento del siglo XX está muy vinculado a este aspecto de la composición.



Turner



Carrá



Severini

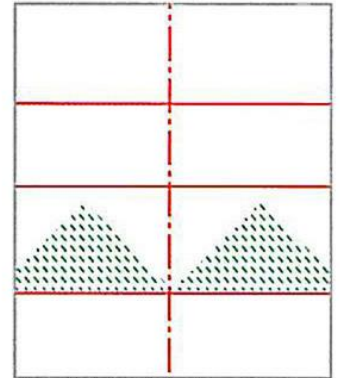
Esquemas compositivos o líneas de fuerza.

Es un conjunto de líneas maestras que organizan los espacios donde van a situarse los elementos, establecen las jerarquías y unen los elementos.

La composición es la disposición equilibrada, formando un conjunto armónico, de los diferentes elementos que constituyen una obraplástica, dentro del marco que la forma. No existen reglas fijas ni dogmas. Sin embargo, disponemos de unos componentes implícitos en la obra que aunque no son apreciables a simple vista, su estudio nos ayudará a comprender mejor el mensaje que intentatransmitirnos el artista.

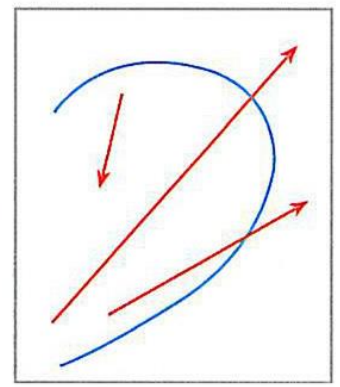
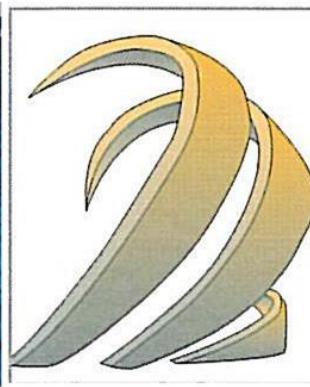
Quietud Pasividad

Predomina sobre todo la **dirección** horizontal. Hay **equilibrio** por simetría de las masas.



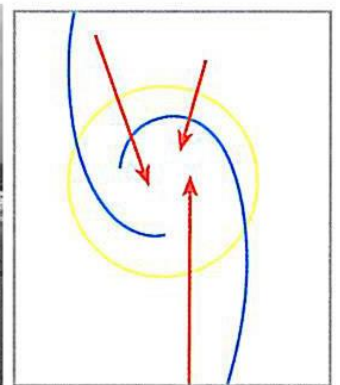
Dinamismo Actividad

Predominan líneas curvas y rectas inclinadas. Destaca el **ritmo** y la **dirección**.



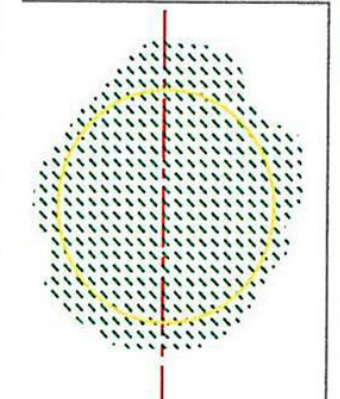
Cierre Cohesión

Las formas tienden a agruparse en una forma intuitiva como un **gran núcleo**.



Unidad Simplicidad

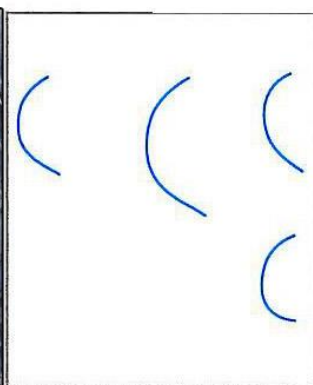
Destaca una sola forma sobre un fondo neutro, con un **único núcleo**. se produce equilibrio.



Por lo tanto, si debes comunicar una idea mediante una imagen, piensa en la **estructura compositiva** y en los **valores expresivos** que refuerzan mejor aquello que quieres transmitir.

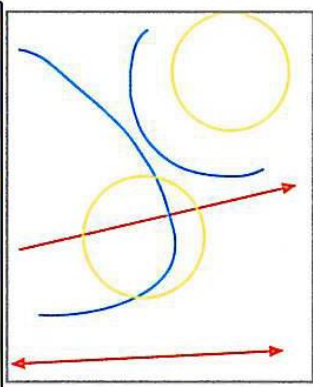
Igualdad Repetición

Las formas se parecen mucho, aunque no estén ordenadas. Sus colores y contornos crean ritmos.



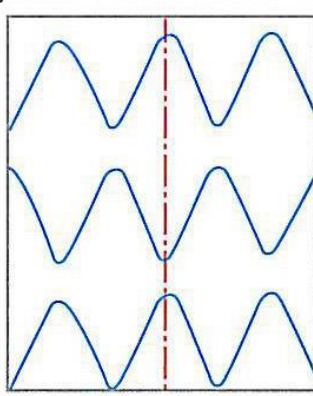
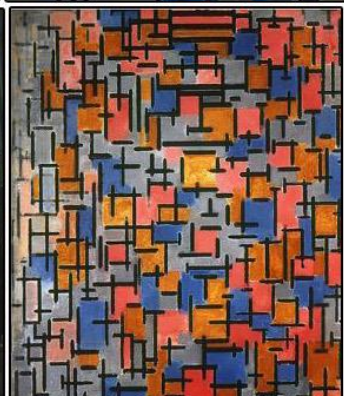
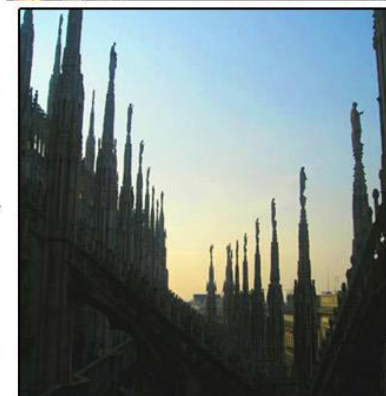
Variedad Diferencia

Las formas, los colores, las texturas y las dimensiones no se parecen entre sí. Pero destacan **direcciones**, ritmos libres y diversos núcleos.



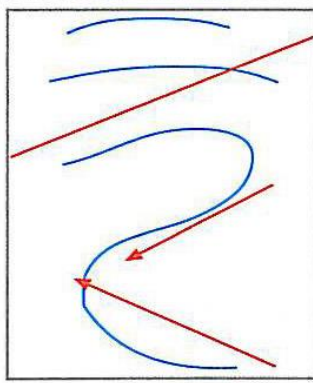
Regularidad Orden

La **posición** de las formas obedece a leyes geométricas y, por lo tanto, el ritmo es de ordenación geométrica. El color muestra los tonos ordenados. Se produce un **equilibrio**.



Irregularidad Desorden

La **posición** de las formas es casual, mezclada y espontánea, sin leyes. Se intuyen **direcciones**, núcleos y ritmos libres.



[VER TIPOS DE COMPOSICIONES](#)